

Médico Patologista

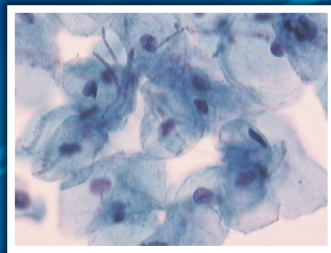
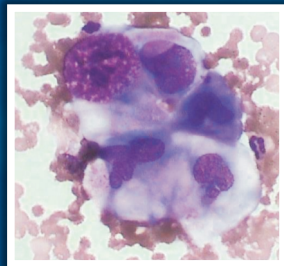
Você já ouviu falar?



Ele não trabalha em consultório, mas você pode marcar uma consulta com ele para discutir questões relacionadas ao estudo de seu material e esclarecimentos em sua área de atuação. Seu trabalho é fundamental, pois é ele quem diagnostica o

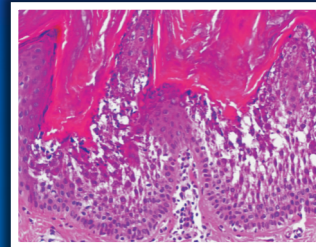
câncer, definindo se um tumor é maligno ou benigno. É dele também, muitas vezes, a responsabilidade de definir se um órgão é adequado ou não para transplante, além de ter um papel fundamental no tratamento dos pacientes transplantados e em outras doenças inflamatórias e infecciosas específicas como, por exemplo, a tuberculose.

Muitas vezes, outros especialistas (ginecologista, oncologista, urologista, etc.) precisam de uma análise mais específica,



como em um nódulo de mama, uma lesão do colo do útero ou uma suspeita de câncer de próstata. Em situações assim, o material colhido (biópsia ou peça cirúrgica) será estudado pelo médico patologista. Para isso ele será processado no laboratório e examinado minuciosamente, tanto a olho nu como com a ajuda de um microscópio, sempre levando em conta o contexto clínico. Além disso, em algumas circunstâncias, o patologista utiliza outras técnicas modernas para chegar a um diagnóstico mais preciso. Todo esse trabalho é relatado sob a forma de um laudo anatomo-patológico.

É também responsabilidade do médico patologista o exame citopatológico, isto é, o exame de "Papanicolaou" para prevenção de câncer de colo do útero e o exame das células retiradas por punção aspirativa por agulha fina



de nódulos da mama, da tireóide e de vários outros órgãos bem como das células de derrames cavitários ("barriga d'água", "água no pulmão", etc.).



Outra importante função do médico patologista é a realização de exames transoperatórios (ditos de congelação), com diagnósticos rápidos e que permitem ao cirurgião a tomada de decisão durante o ato cirúrgico. Na maioria das vezes, a patologia é considerada o padrão contra o qual todos os outros métodos diagnósticos devem ser testados. Por isso o trabalho do médico patologista é tão importante e de grande responsabilidade: outros médicos muitas vezes dependem do trabalho dele para indicar o melhor tratamento para você, paciente.

